



## PENTHOUSE 2 BEDROOMS 1 BATHROOM IN BENALMADENA

📍 Benalmadena

REF# R5049736 €479,000

BEDS

2

BATHS

1

BUILT

120 m²

TERRACE

30 m²

Eng.: This fabulous luxury apartment is located in one of the best areas of the Benalmádena coast, close to fine restaurants and all kinds of services. Thanks to its corner location, we can enjoy wonderful sea views. The recently renovated penthouse consists of a living room with a fireplace, a fully equipped kitchen, 2 bedrooms, and 1 bathroom with the possibility of adding another bathroom.

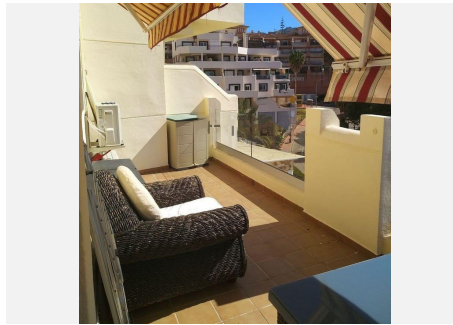
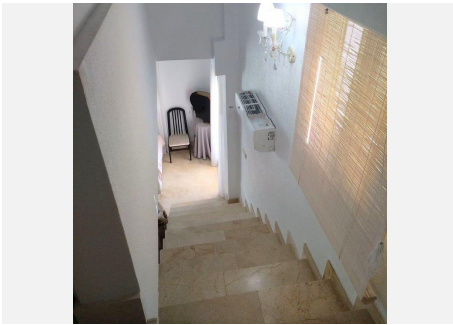
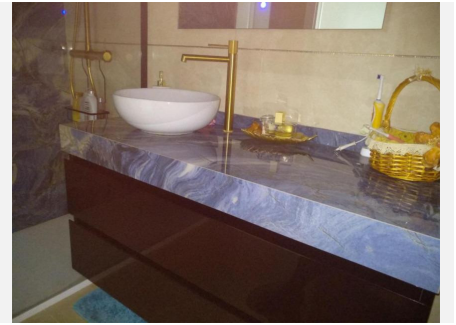
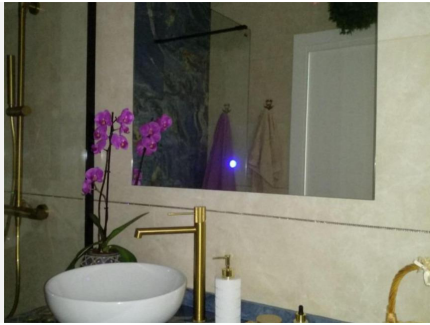
Facing south, the property enjoys excellent natural light throughout the day, creating a bright and welcoming atmosphere. The aluminum exterior carpentry ensures excellent thermal and acoustic insulation, contributing to the comfort of the home.

The gated community features several swimming pools, paddle tennis courts, and gardens, where you can enjoy a peaceful atmosphere without worrying about a thing.

The home has a tourist license. Parking space is included in the price.

# BROMLEY ESTATES

*Marbella*



Emissiones globales [kgCO <sub>2</sub> e/m <sup>2</sup> año]	REFRIGERACIÓN	ILUMINACIÓN
	Emissiones refrigeración [kgCO <sub>2</sub> e/m <sup>2</sup> año]	Emissiones iluminación [kgCO <sub>2</sub> e/m <sup>2</sup> año]
	2.89	-

La calificación global del edificio se expresa en términos de índice de carbono liberado a la atmósfera como consecuencia del consumo energético del mismo.

kgCO <sub>2</sub> e/m <sup>2</sup> año	kgCO <sub>2</sub> e/m <sup>2</sup> año
Emissiones CO <sub>2</sub> por consumo eléctrico	11.13
Emissiones CO <sub>2</sub> por otros combustibles	1.85

## 2. CALIFICACIÓN ENERGÉTICA DEL EDIFICIO EN CONSUMO DE ENERGÍA PRIMARIA NO RENOVABLE

Por energía primaria no renovable se entiende la energía consumida por el edificio procedente de fuentes no renovables que no ha sufrido ningún proceso de conversión o transformación.

INDICADOR GLOBAL	INDICADORES PARCIALES
	CALEFACCIÓN
	Energía primaria calefacción [kWh/m <sup>2</sup> año]
	32.47
	REFRIGERACIÓN
	Energía primaria refrigeración [kWh/m <sup>2</sup> año]
	11.13

## 3. CALIFICACIÓN PARCIAL DE LA DEMANDA ENERGÉTICA DE CALEFACCIÓN Y REFRIGERACIÓN

La demanda energética de calefacción y refrigeración es la energía necesaria para mantener las condiciones internas de confort del edificio.